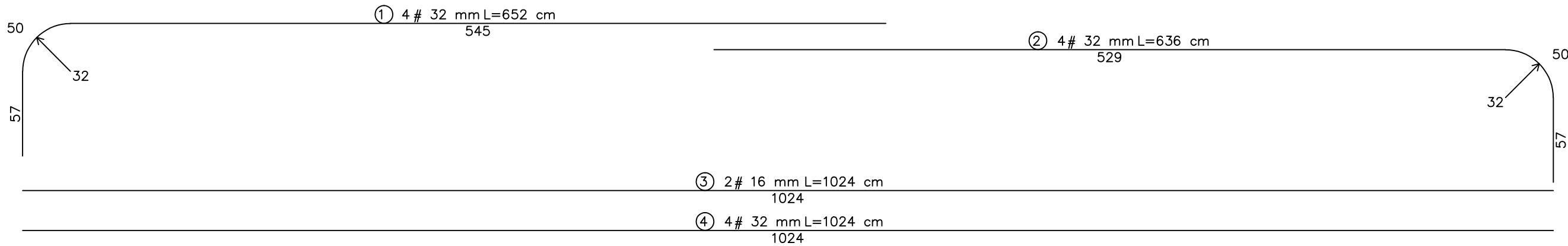
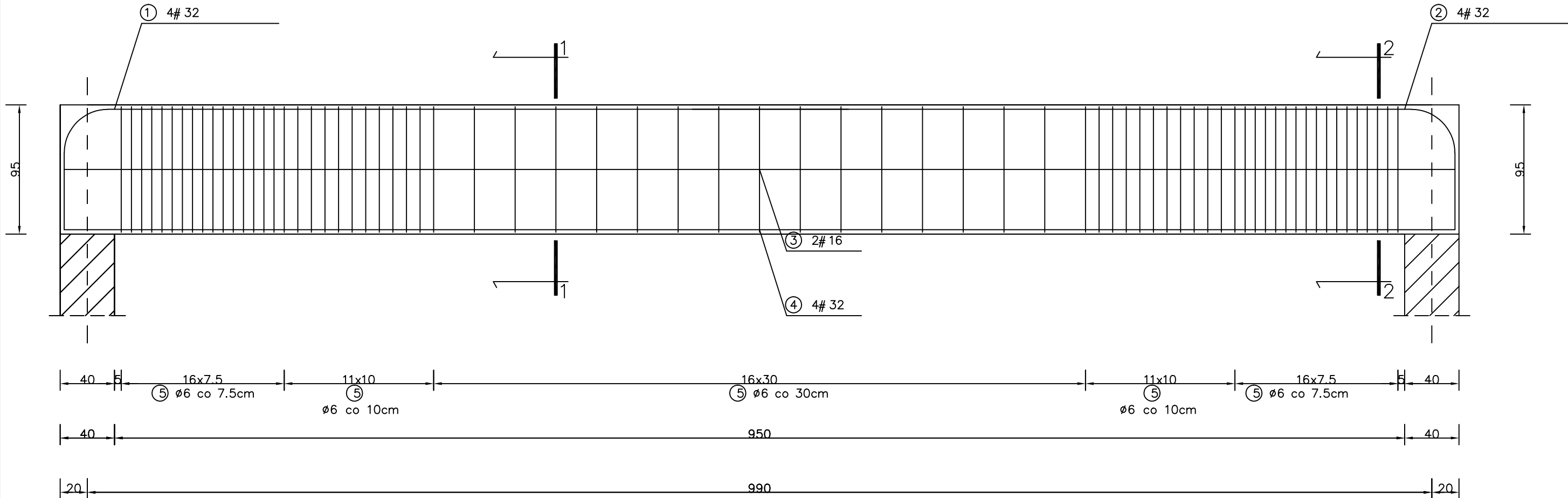
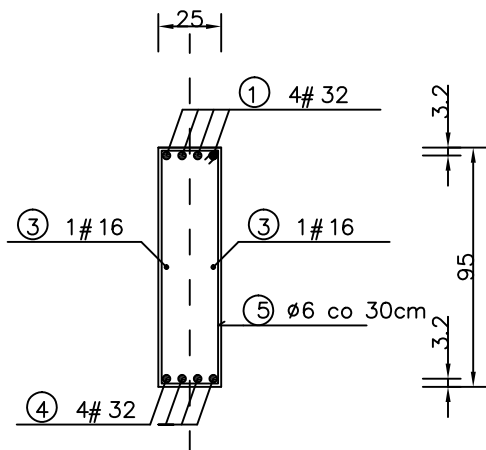


POZ.3.12 szt. 2

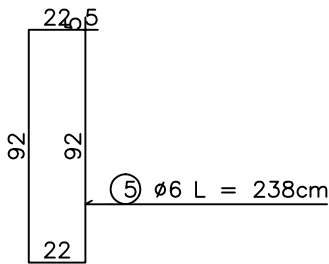
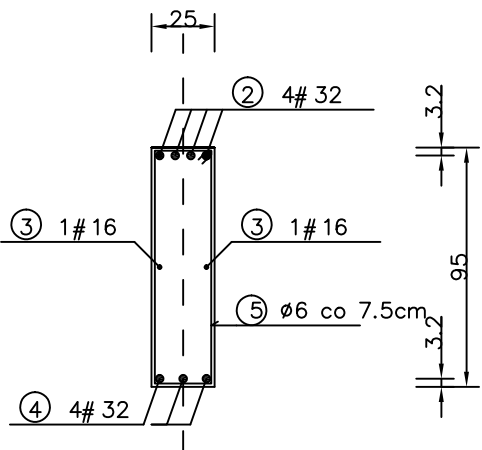
SKALA: 1: 30



PRZĘKRÓJ 1-1



PRZĘKRÓJ 2-2



WYKAZ STALI ZBROJENIOWEJ

NR	Średnica [mm]		Długość [cm]	Ilość [szt.]	DŁUGOŚĆ CAŁKOWITA [m]							
	Ø	#			St0S				34GS			
					Ø 6				# 16	# 32		
1		32	652	4						26.08		
2		32	636	4						25.44		
3		16	1024	2					20.48			
4		32	1024	4						40.96		
5	6		238	71	168.98							
DŁUGOŚĆ OGÓŁEM [m]					168.98				20.48	92.48		
MASA JEDNOSTKOWA [kg/m]					0.222				1.578	6.313		
MASA OGÓŁEM [kg]					37.51				32.32	583.83		
MASA RAZEM DLA 1 szt. [kg]					37.51				616.15			
MASA RAZEM DLA 2 szt. [kg]					75.02				1232.30			

BETON KONSTRUKCYJNY B25

STAL ZBROJENIOWA 34GS, St0S

JEDNOSTKA PROJEKTOWA:

MICRONET ART

SPÓŁKA Z OGRANICZONĄ ODPOWIEDZIALNOŚCIĄ
62-800 KALISZ, UL. LIPOWA 33

INWESTOR:

WOJEWÓDZKI SZPITAL REHABILITACYJNY
UL. ARMII KRAJOWEJ 24,
11-220 GÓROWO ILAWECKIE

NAZWA ZADANIA:

ROZBUDOWA OBIEKTÓW REHABILITACYJNYCH
WOJEWÓDZKIEGO SZPITALA REHABILITACYJNEGO
W GÓROWIE ILAWECKIM

ADRES:

dz. nr: 104/1, 133;
jednostka ewidencyjna: identyfikator: 280102_1.0003.104/1(-);
nazwa: GÓROWO ILAWECKIE
obręb ewidencyjny: identyfikator: 280102_1.0003; nazwa: 3
ARMII KRAJOWEJ 24;
11-220 GÓROWO ILAWECKIE.

Projektant:

mgr inż.
M. Magnuszewski

Opracowanie:

mgr inż.
A. Purzyc
mgr inż.
A. Chabelska

Sprawdzający:

inż.
R. Cyrulewski

Specjalność:

konstrukcyjna

Nr uprawnień:

UAN.7342-39/92

Podpis:

GT-8388/174/77

NAZWA RYSUNKU:

POZ. 3.12

BRANŻA:

KONSTRUKCJA

FAZA:

PBW

SKALA:

1:30

DATA:

VII 2020

NR RYS.

K20